

## IL Y A 2 SORTES DE POTEAUX EN BOIS

### 1° LES POTEAUX A AUBIER SEUL TRAITE

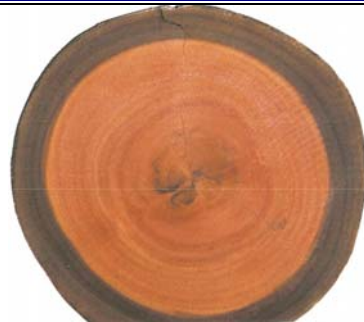


Avec le procédé par vide et pression en autoclave ou par le procédé Boucherie, seul l'aubier est traité.

**± 30% DU POTEAU SONT IMPRÉGNÉS**

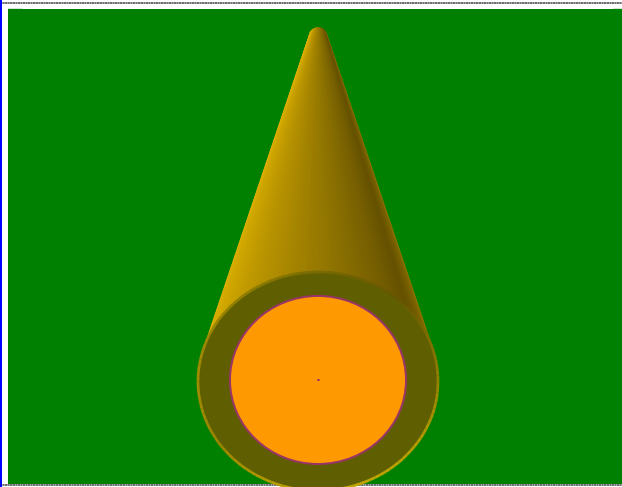
Le poteau garde une apparence saine, alors que l'intérieur a été complètement détruit par les termites et les champignons.

± 30%



100%

### 2° LES POTEAUX A CŒUR ET AUBIER TOUS TRAITES



Avec le nouveau procédé d'injection radiale-axiale, le cœur et l'aubier sont traités

**100% DU POTEAU SONT IMPRÉGNÉS**

De plus, **LE COLLET** est imprégné avec une dose spéciale de CCA, en conformité avec ses besoins très élevés.